

FTC系列

循环狭长型电池

FTC-100



应用场景

- 宏基站
- 风光互补系统
- 室外一体化机柜
- UPS及应急照明系统
- 无市电、恶劣电网地区供电储能系统
- 其他循环场景

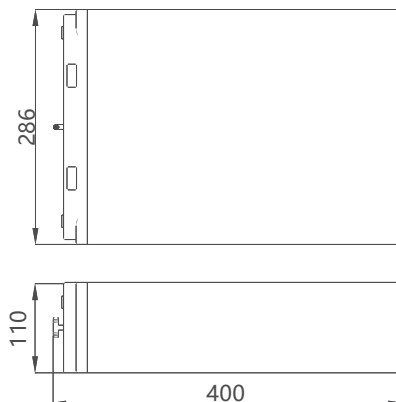
优点

- 可以将空调运行温度调高至35°C或用于直通风机柜，减少运行费用
- 适用于19、23英寸机柜，节省占地面积
- 深循环寿命 ≥ 1500 次（25°C，60%DOD）/ 1350次（35°C，60%DOD）
- 35°C下设计寿命15年

技术参数

额定电压	12V
额定容量	100 Ah (10hr, 1.80V/ 单体, 25°C) 103 Ah (10hr, 1.80V/ 单体, 35°C)
参考重量	35.5kg
尺寸	长：400 mm 宽：110 mm 高：286 mm
内阻 (满充电)	7.0m Ω
短路电流	1659A
自放电(35°C)	< 4% (存储28天)
使用温度范围	放电：-40°C ~ 65°C 充电：-20°C ~ 45°C 贮存：-20°C ~ 40°C
推荐使用温度	15°C ~ 35°C
最大充电电流	30A
充电电压 (35°C)	浮充: 2.23V/单体, 温度补偿系数:-3mV/ cell·°C 均充: 2.35 V/单体
端子	M6
壳体材料	高强度ABS/高强度ABS V0(可选)
温度对容量的影响 (C ₁₀)	105% @ 40°C 85% @ 0°C 60% @ -20°C
设计寿命 (35°C)	15年

尺寸

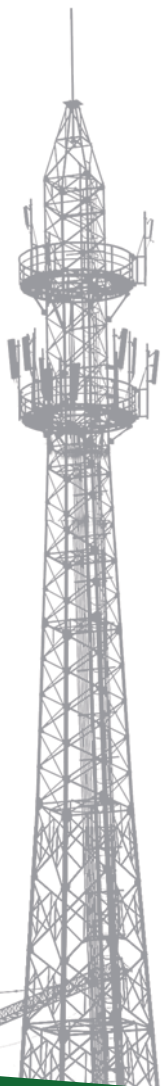


获得的认证

- ISO 9001
- ISO 14001
- GB/T 28001

技术特征

- 电池添加碳材料，抑制负极硫酸盐化
- 前端子设计，安装、维护方便
- 卧放结构设计，大幅延缓电解液分层，延长电池使用寿命
- 采用了高强度的耐高温材质壳体，确保壳体高温强度



FTC系列

循环狭长型电池

FTC-100



恒流放电数据表 单位: A (35°C)

F.V/Time	30min	1hr	2hr	3hr	4hr	5hr	6hr	8hr	10hr	12hr
1.70V	100	55.8	34.4	26.2	21.7	17.9	15.3	12.3	10.2	8.6
1.75V	82.8	55	34.0	25.7	21.4	17.7	15.2	12.2	10.1	8.5
1.80V	78	53.2	33.6	25.1	21.0	17.5	15.1	12.1	10.0	8.4
1.83V	72.6	50.7	33.2	24.8	20.8	17.3	15.0	12.0	9.9	8.3
1.85V	69.7	48.4	32.9	24.5	20.6	17.2	14.9	11.9	9.8	8.2

恒功率放电数据表 单位: W/单体 (35°C)

F.V/Time	30min	1hr	2hr	3hr	4hr	5hr	6hr	8hr	10hr	12hr
1.70V	175.4	104.0	65.9	48.1	40.0	33.0	28.5	24.6	20.4	17.1
1.75V	155.2	102.8	65.5	47.4	39.5	32.6	28.2	24.4	20.2	16.9
1.80V	146.0	99.3	65.2	46.7	39.0	32.3	28.0	24.2	20.1	16.8
1.83V	135.6	97.0	64.7	46.2	38.7	32.0	27.8	24.1	19.9	16.6
1.85V	132.7	94.6	64.4	46.0	38.4	31.9	27.6	24.0	19.8	16.5

性能曲线

